

Histoire du Répit 1/2

- Voici en images quelques dates et événements de notre société et de notre chalet.
- Classement chronologique
- Version 4 du 8 juillet 2011
- Suggestions et compléments auprès de l'auteur :
- J.-C. Martin (www.jcmartin.ch)
- Deux parties
- **1- de l'Epi au Répit**
- **2- le Répit aujourd'hui**

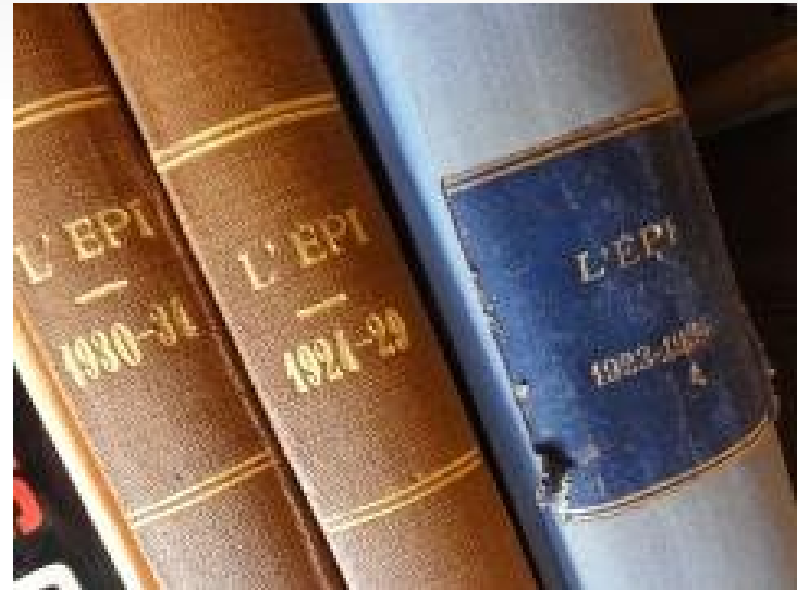


De l'Epi au Répit

- 1763 année de construction du chalet
- 1912 épi et glaneuses de St François
- 1924 inauguration du premier chalet aux Mosses
- 1938 inauguration de l'Epi Palace
- 1945 création de la société coopérative Le Répit
- 1974 Le Répit II, deuxième génération
- 2011 14 membres, avec la 3ème génération

Références

- Photos prises au chalet
- Cahiers et journal de l'Epi (à disposition au Répit)



Col des

Mosses

Alt. 1445 m

1763 construction du chalet



2775





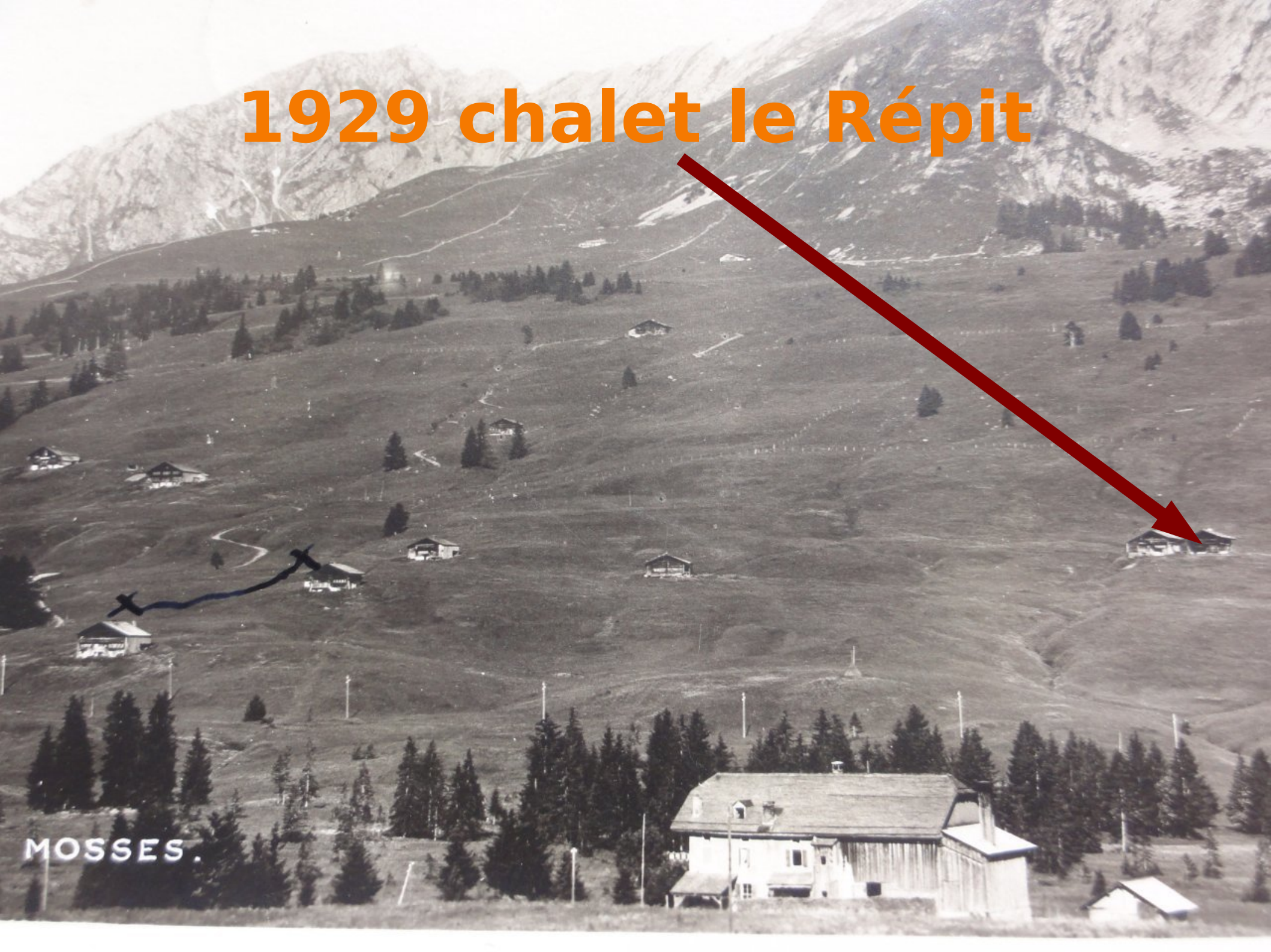
MOSES.

1929 Epi Palace haut et bas



MOSES.

1929 chalet le Répît



MOSES.



Les Mosses en 2008



Les Mosses en 2008

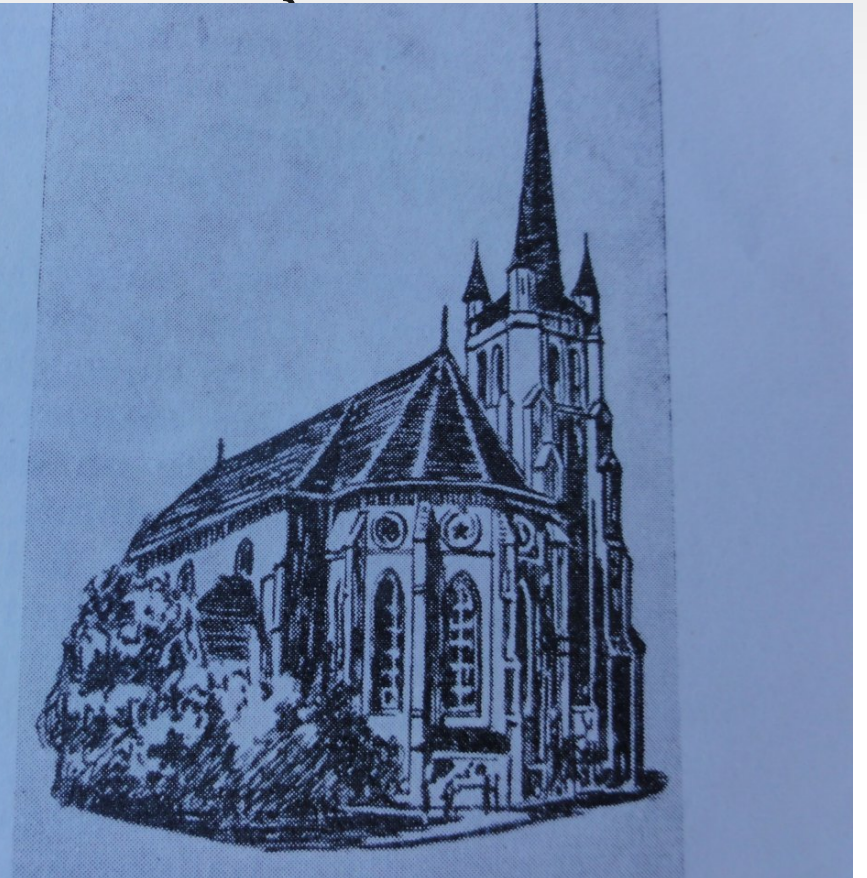
chalet le Répit



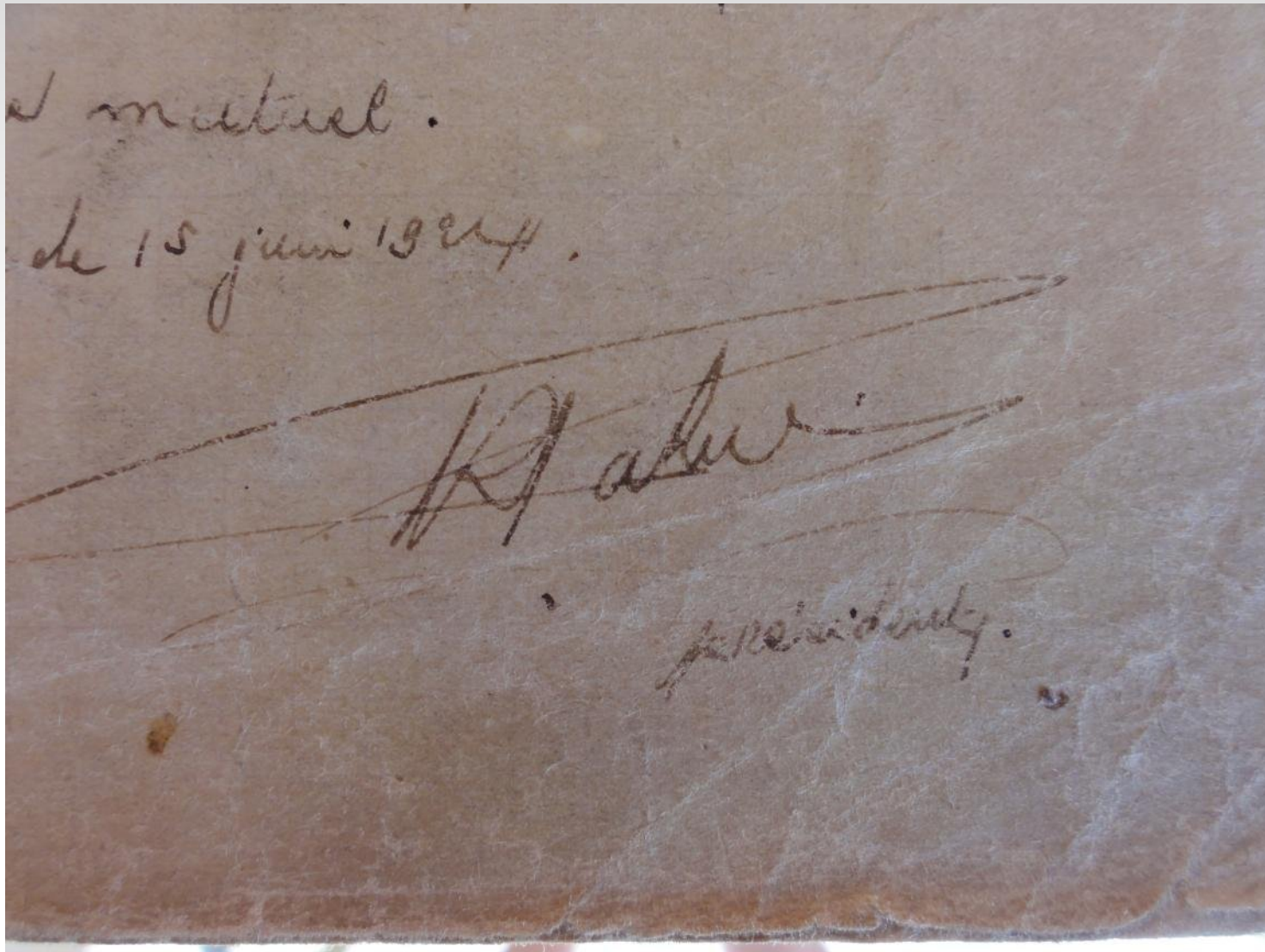


1912 Epi de St François

- Des jeunes paroissiens à Lausanne
- Paroisses de Marterey et de St François



1924 1er chalet de l'Epi



1924

Notre Chalet

Passer un dimanche à la montagne, pour les privilégiés y passer ses vacances, n'est-ce pas là le rêve et l'ambition d'une grande majorité? C'est ce à quoi le Comité a songé, et a cherché à procurer aux membres de l'Epi.

Des tractations sont actuellement en cours, pour louer un chalet soit dans les Ormonts ou la Gruyère; nous avons bon espoir d'arriver à une fin heureuse.

Nos prochaines séances vous renseigneront sur les résultats des négociations.

Un point sur lequel nous voudrions déjà attirer l'attention de chacun, est celui de meubler ce chalet: il nous faut

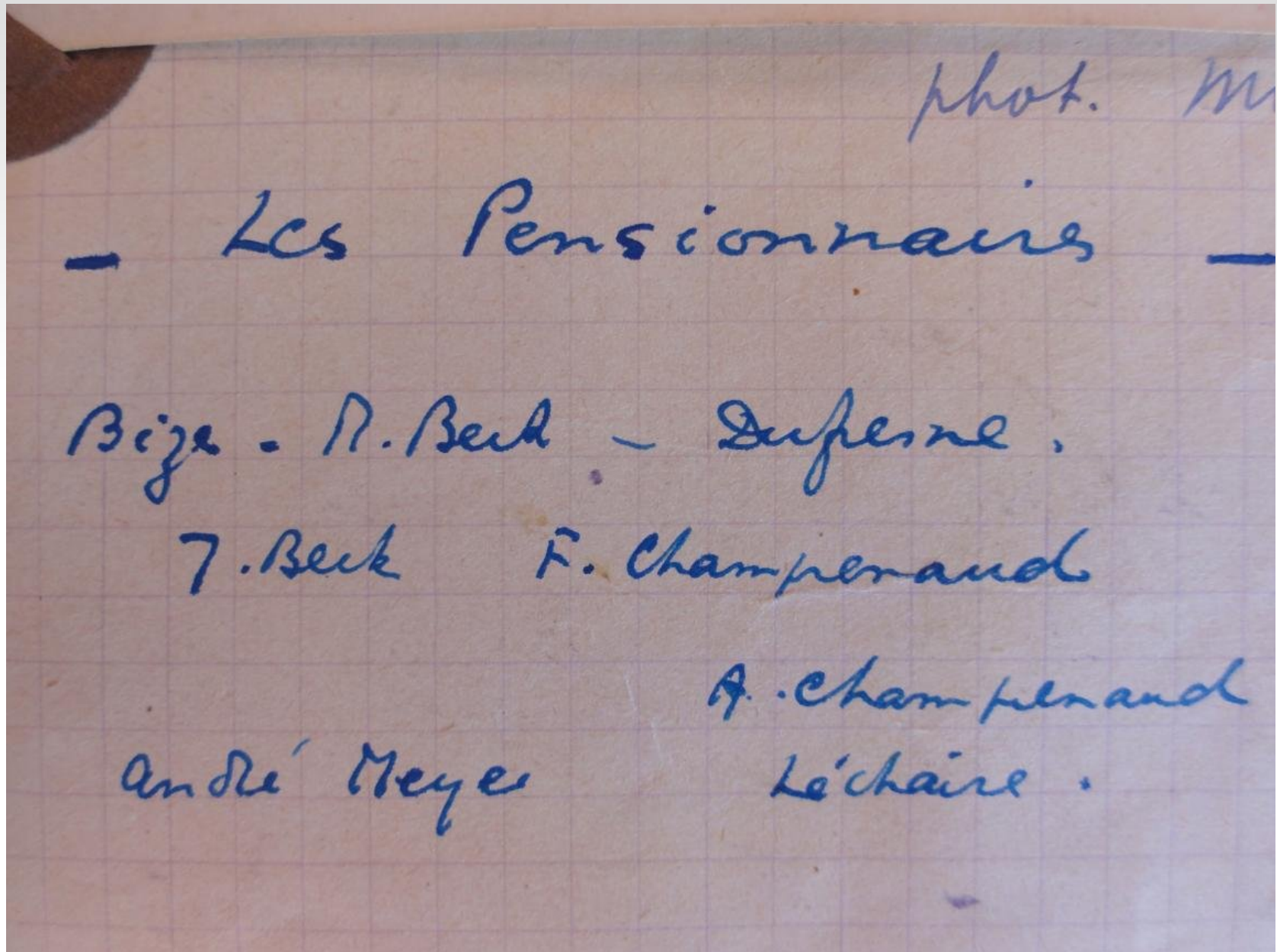
Samеди et dimanche 14 et 15 juin 1924, a été inauguré le ballet
de l'épi. Partis par un temps très incertain, nous n'avons eu qu'à
nous fier à notre lanterne, laquelle a été largement éclairée
par un temps ~~patente~~ des dimanche matin. La soirée a été
passée au sein du feu, les lanternes étant éteintes. Les rares
lumières seules pour tout le ballet. Puis une très belle journée
de pluie à 5 h. les vents par les reliefs ouverts. Les soirées,
les matin et l'après midi, l'après midi on a vu le ballet
faire à la fontaine, soit l'ascension du Mont d'Or, des
Chassery, ou versant à son aise sur le plateau.

En résumé, expédition très réussie, on ne s'en souvient
de rien, mais au contraire on s'en souvient de cette
nouvelle ascension à l'épi.

Il sera à elle attribuer à débarrasser l'ensemble de l'expédition.



Sur la photo du 4.8.1924



Le Chalet.

Le caïssier s'est amusé à dresser une statistique de tout ce qui a été acheté aux Mosses pendant notre séjour là-haut, l'été dernier. Voici quelques chiffres qui sont capables d'intéresser :

Pain	160 Kg.
Sucre	16 Kg.
Mélasse	10 Kg.
Beurre	6 Kg.
Fromage	4 Kg.
Oeufs	60 Pièces.
Macaronis	3 Kg.
Graisse	3 Kg.
Huile	2 L.
Vinaigre	1 L.
Pétrole	8 L.
Lait	250 L.

soit au total 360 Kg. environ de marchandises, représentant une valeur de frs. 330.—,

si l'on tient compte du café, thé, chocolat, sel, gâteaux, pommes non mentionnés ici, sans compter les nombreux paquets

Jeudi 5 févr

Mardi 17 fév

Jeudi 19 fév

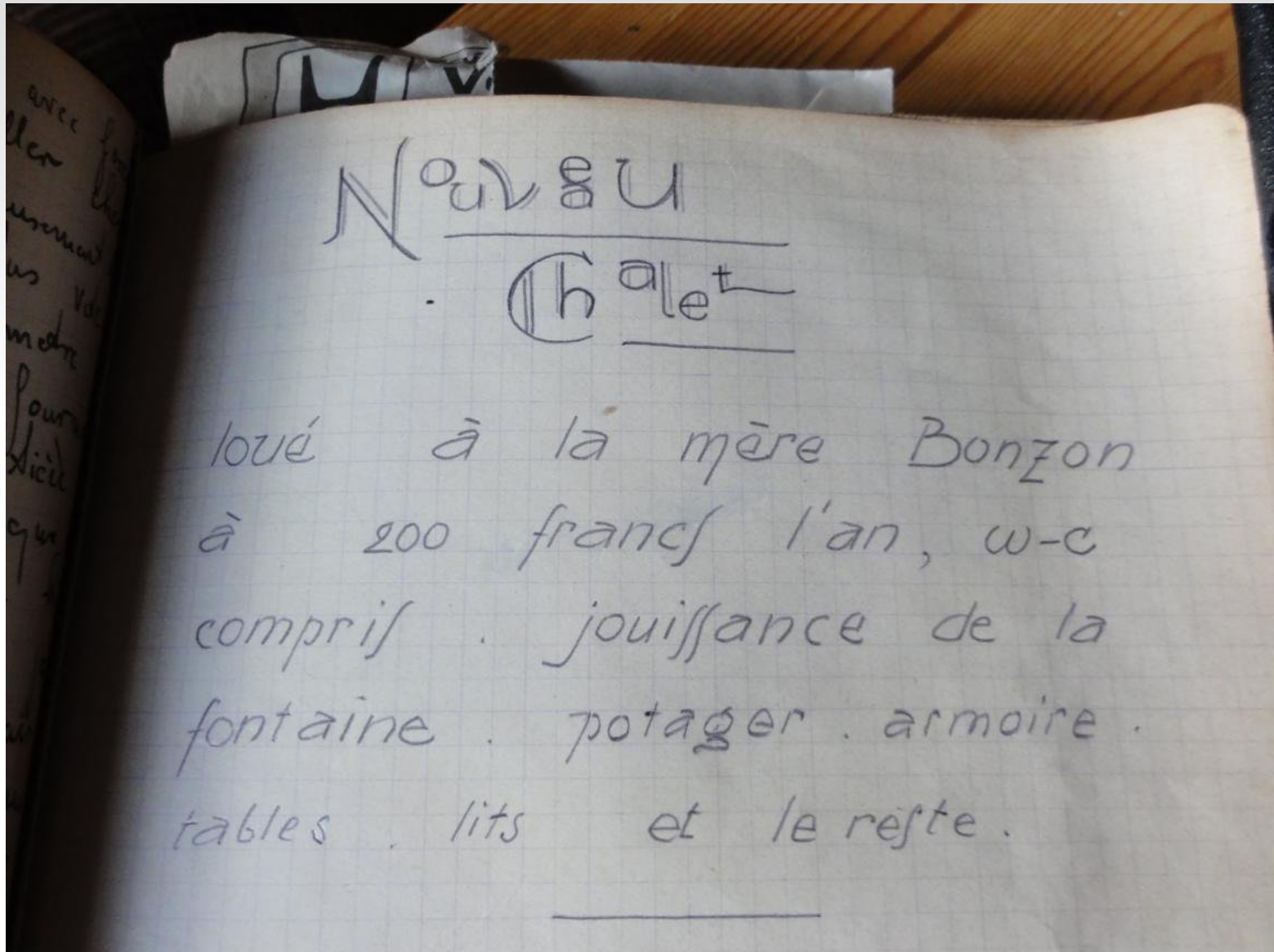
Samedi 28

Dimanche

Jeudi 5 M

Memb

1926 nouveau chalet



Août 1926



Le Chalet d'eu - bas
Famille Vallotton

Août 1926



Chaut
1926



Le Lalet si en. Chaut!
Représentation

On veut aller au
Blauoy.

L'ÉPI

Journal mensuel de la Société d'Anciens Catéchumènes de la Paroisse
St. François - Marterey, Lausanne

Ce numéro : 20 cts.

Chèques postaux Il. 4844

Abonnement. Un an: Fr. 2.50

Rédaction : J. P. Joho, Clairval, Béthusy.

Administration : M. Perrière, Av. des Peupliers, La Rosiaz

RAPPORTS

des soirées de novembre 1933

Rapport de la soirée de l'Epi

du samedi 25 novembre 1933

Enfin, nous sommes débarrassés des chinoïseries de

Quelques instants après, nous entendons le Chœur mixte qui chante remarquablement *La Bergerette*, de G. Doret, morceau qui avec raison fut fort goûté des spectateurs. Puis le rideau s'ouvre sur une scène vide et totalement obscure. A la lueur d'une allu-

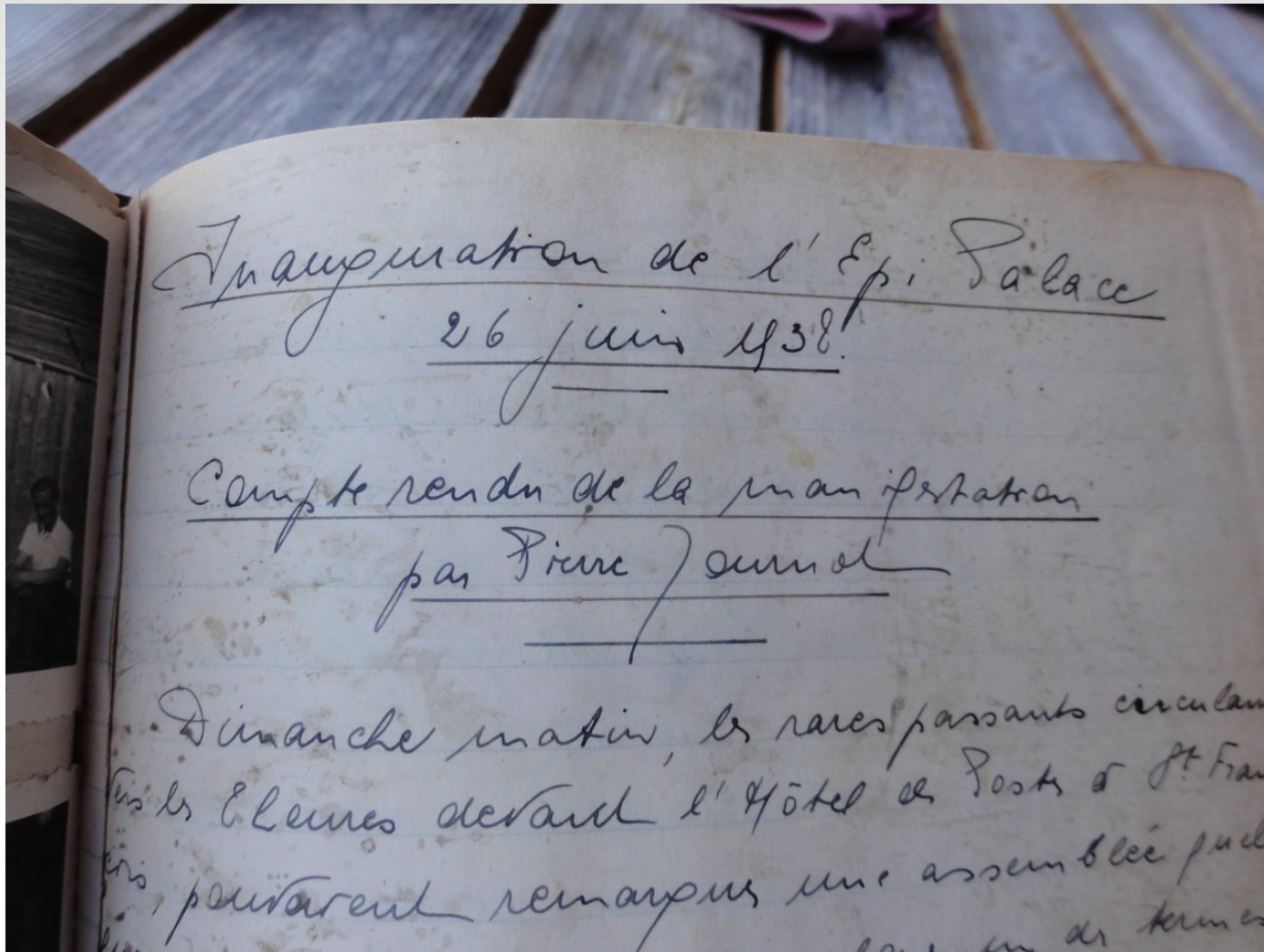
1937 l'Epi fête ses 25 ans



René Pahud, président



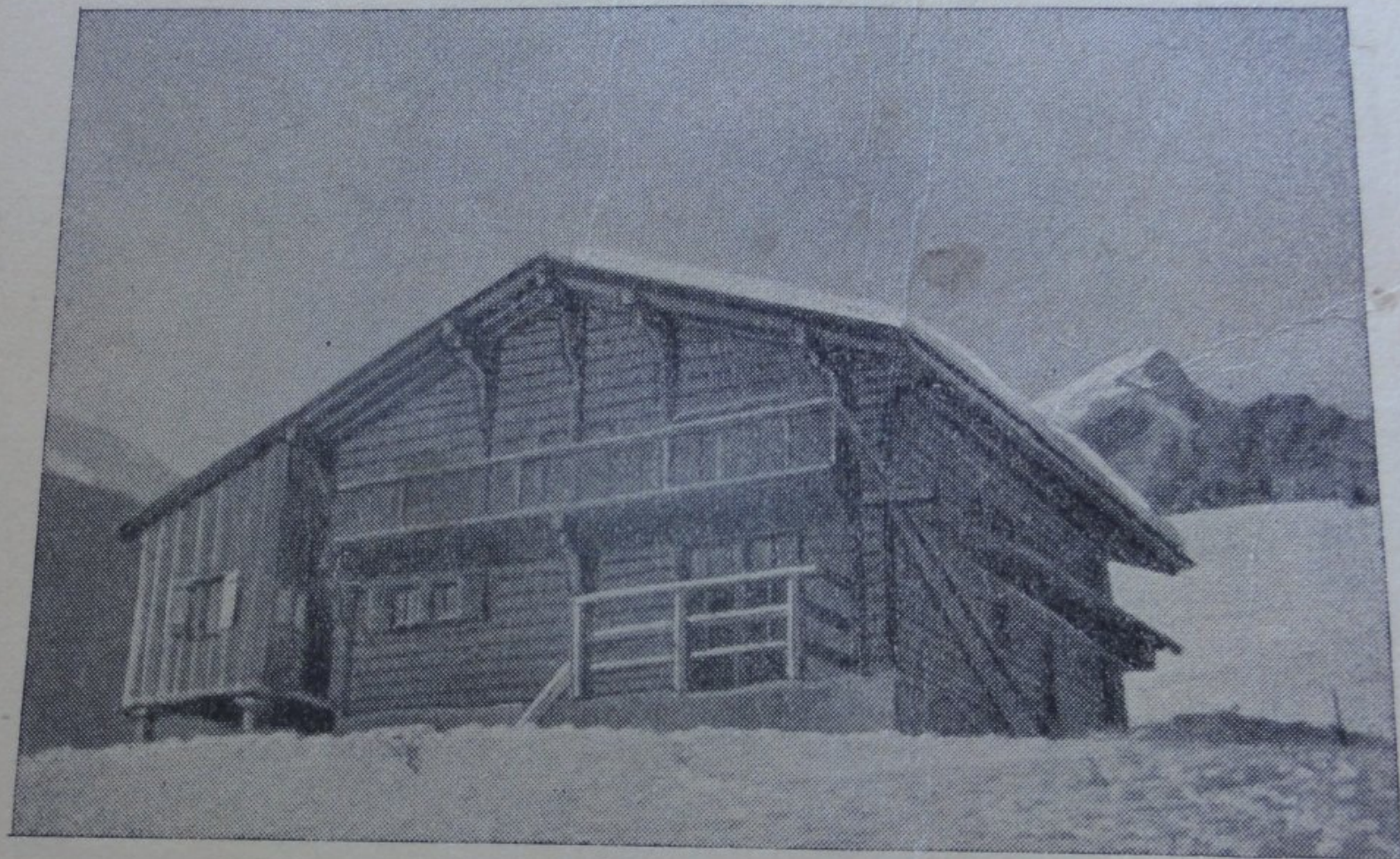
1938, Epi Palace



Inauguration . 26 juin 1938.

Arrivé, le:		NOM	PRÉNOM	Année de naissance	Parti, le:	
Mois	Jour				Mois	Jour
juin		Fornet	Willy	1916.		
"		Chelle	Charles	1916		
"		H. Schumann	Henri	1918		
"		H. Nizerens	Edouard	1919		✓
"		Journat	Pierre	1920		
"		Cueuvel	Maurice	1917		
juin	25	CacciaLanza	Jean	1913	juin	26
"		Guinand / Piquemad	Pierre	1906	}	
"		Abetol	Raymond	1920		
"		Roger Saedem		1919		
"		Zell	Andri-Luc	19		
"		Rusillon	André	1919		
"		Bergeaud	Georges	1922		
"		Kaesermann	Mary	1909		
"			Jean-Pierre	1918		
"				1923		

ÉPI-PALACE



INAUGURATION

26 JUIN 1938

LES MOSSES





Origine de la dame de pique

- Les WC, c'est un seau
- Celui qui tire la dame de pique doit vider le seau
- Il est de bon ton de dire "je vais à la dame de pique..."





1945 Le Répit

- Statuts du Répit

M. KAESERMANN
Notaire
LAUSANNE

- Article 1. Sous la raison sociale SOCIETE COOPERATIVE "LE REPIT", il a été constitué, le 16 octobre 1945 pour une durée illimitée, avec siège à Lausanne, une société coopérative régie par les présents statuts et par les dispositions du titre XXIX du Code fédéral des obligations.

- Article 2. La société a pour but d'offrir à ses membres et à leurs familles des possibilités de vacances. Elle atteindra ce but en achetant ou en prenant en location un ou des chalets ou autres habitations ou en acquérant des parcelles de terrain sur lesquelles elle édifiera de telles constructions. Elle mettra ces habitations à disposition de ses membres à un tarif modique. Elle pourra également les louer à des non-membres.

La société a acquis le 13 décembre 1945 pour le prix de CHF 7'000.- les immeubles que l'association "L'Epi de saint- François Marterey" à Lausanne possédait aux Mosses, rière Ormonts-Dessous. La société pourra encore user d'autres moyens propres à atteindre le but social.



Aménagements divers

- Dès 1946, électricité, dame de coeur, salon dorchaux, chambres rez et 1er, eau à la cuisine, meubles
- 1955 galerie
- 1959 douche WC, aménagement sanitaires
- 1969 eau à la cuisine
- Plantation de nombreux arbres chaque année
- 1978, isolation de la paroi sud
- 1980, téléphone

1969, eau chaude à la cuisine

Bravo !!! [^]0!!! Oh! Ho? Brave eau!

L'eau - chaude Madame, pardon:
chaude, Madame - coule à l'évier
de la cuisine. On en relave, rerecluse
et rouroulance de plaisir.

Chap... eau eau spécialiste. Nous
preaupersons de nouvelle l'interdait
Beni Capres 1^{re} interdait... "Esso" avec
double paye, galon costume de fête...

Et en avant le prochain bouh... eau:
piscine chauffée sur le toit, vagues arti-
ficielles, plage sablonneuse sur les bords,
plougeoir-départ du pas Van, pisc-lift
bien entendu.

1969 Martin.

1974 nouveau mur ouest





2

VI 74







1974 Répit 2ème génération

Arrivé le :		Parti le :		Nuitées	NOM
Mois	Jour	Mois	Jour		
" LE RÉPIT "					
- RENOUVELÉ -					
1^{ère} ASSEMBLÉE GÉNÉRALE					
Ordinaire					
—					
Le mercredi 13 novembre 1974					
à 20 h 30.					
—					
à S^t JACQUES .					
Président:		Pahud René			

1975 incendie du voisin





3

IX 74



pourrait dépasser
C'est peu avant 15 heures que les
pompiers des Mosses furent avertis de
l'incendie. Ils firent immédiatement
appel à ceux de Château-d'Œx puis
au CSI de Leysin et aux pompiers du

Sépey. Pas moins de 40 hommes se trouvaient finalement sur les lieux, leur tâche principale consistant à protéger le chalet « Le Répit », sis à quelques mètres du bâtiment sinistré. La chaleur était telle que l'on dut utiliser de la mousse carbonique pour protéger les sapeurs qui luttèrent contre le feu, équipés de masques à oxygène. Le foehn violent qui souffle sur la région depuis plusieurs jours n'a guère facilité la tâche des pompiers. Ceux-ci ont malgré tout pu empêcher tout dégât aux chalets voisins.

F. C.

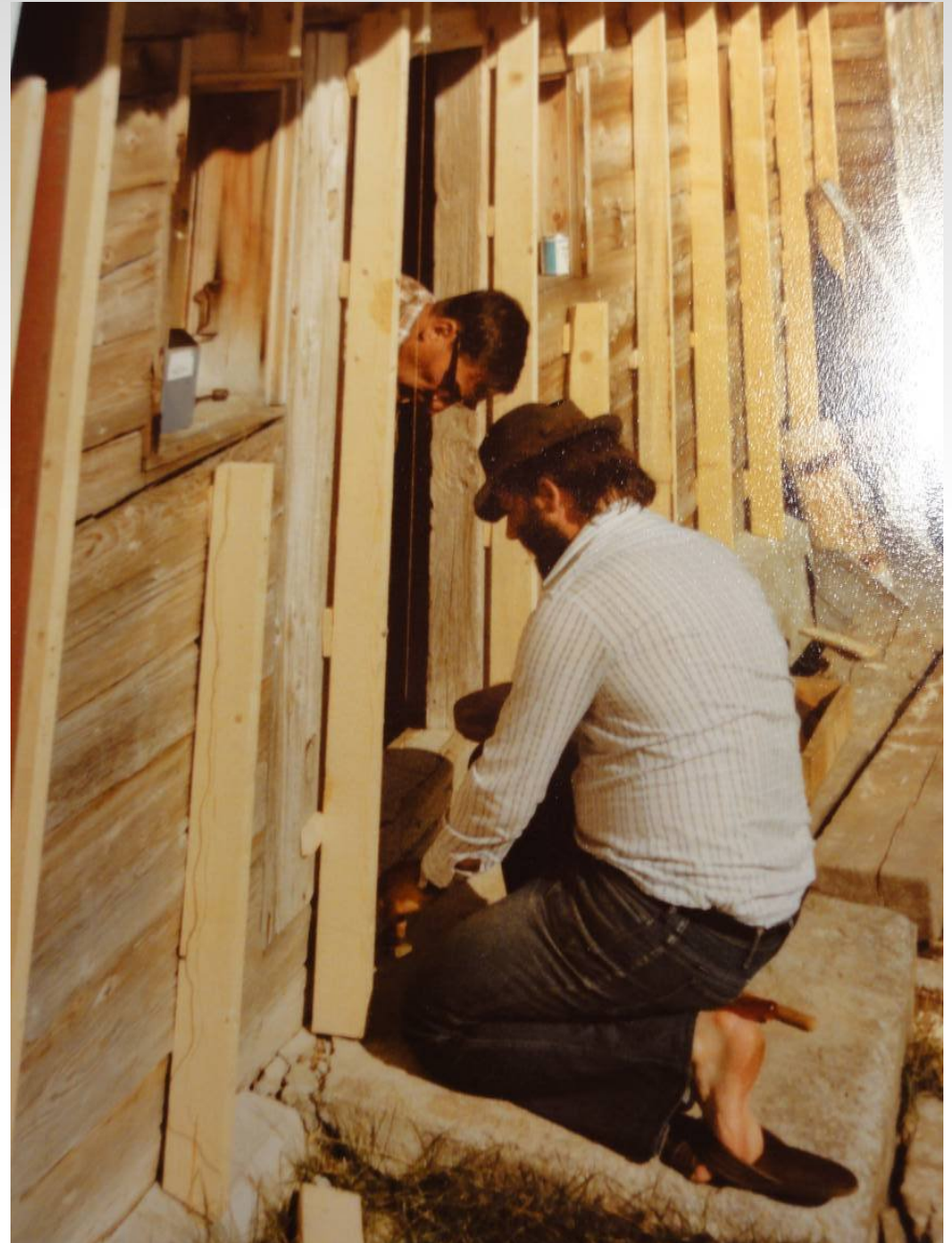


5

17 IX 15

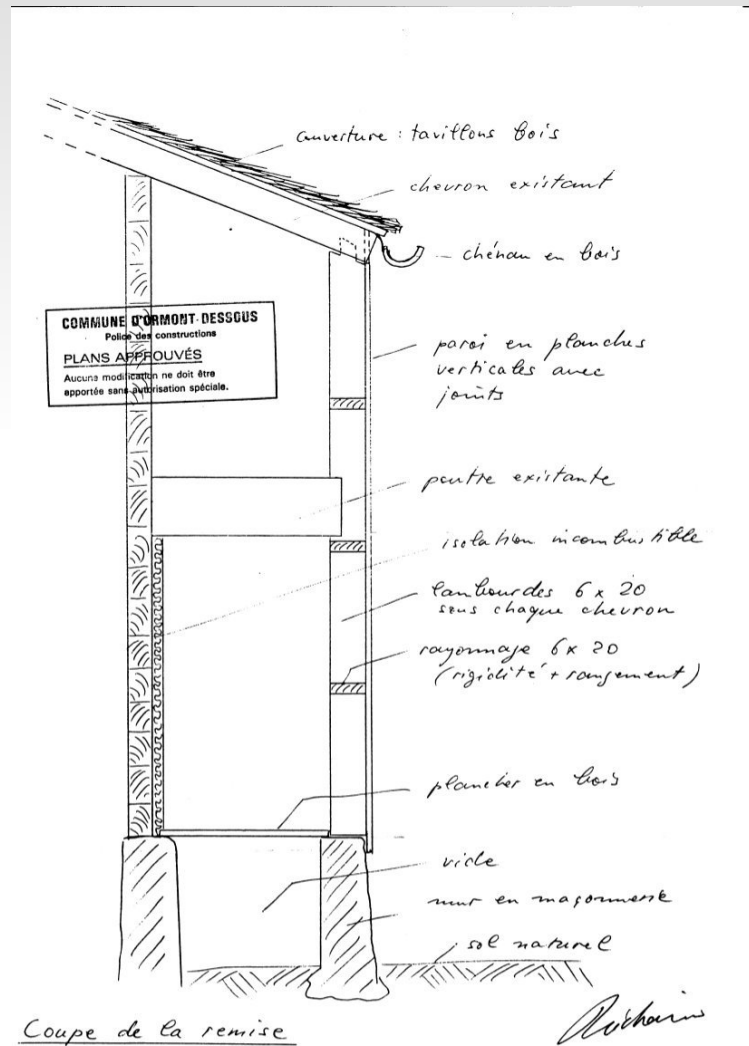


1978 isolation paroi Sud





1986, nouveau bûcher











1989 nouvelle galerie



2011

Le Répit

58





1998 nouvelle fontaine





2001 un toit tout neuf







2006 nouvelle douche



2010 drain





Suite dans la deuxième partie, le Répit en 2011